

Or'a

Support vélo / Bicycle stand

Hauteur : 110 cm (hors-sol)

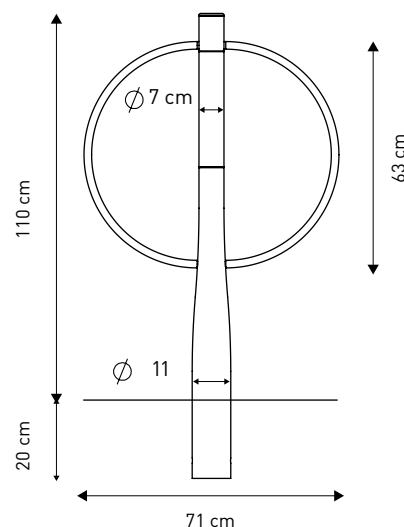
Embase : Acier, diamètre 11 cm.

Manchon : Ductal® coloris terre cuite ou en inox brossé.

Tête : Acier, diamètre 7 cm.

Anneau : Section 2 cm en tube acier, laqué du même RAL que le potelet. Largeur : 71 cm.

Finition : Galvanisation + 1 couche d'apprêt + 2 couches de peinture polyuréthane. RAL au choix.



Lenght : 110 cm (above ground)

Base : Steel, diameter 11 cm.

Terracotta or brushed stainless steel part.

Head : Steel, diameter 7 cm.

Ring : 1 ring in steel tube diameter 2 cm lacquered in the same RAL colour as post. Width : 71 cm.

Finish : Galvanized + 1 coat of primer + 2 coats of polyuréthane paint. RAL colour of choice.

